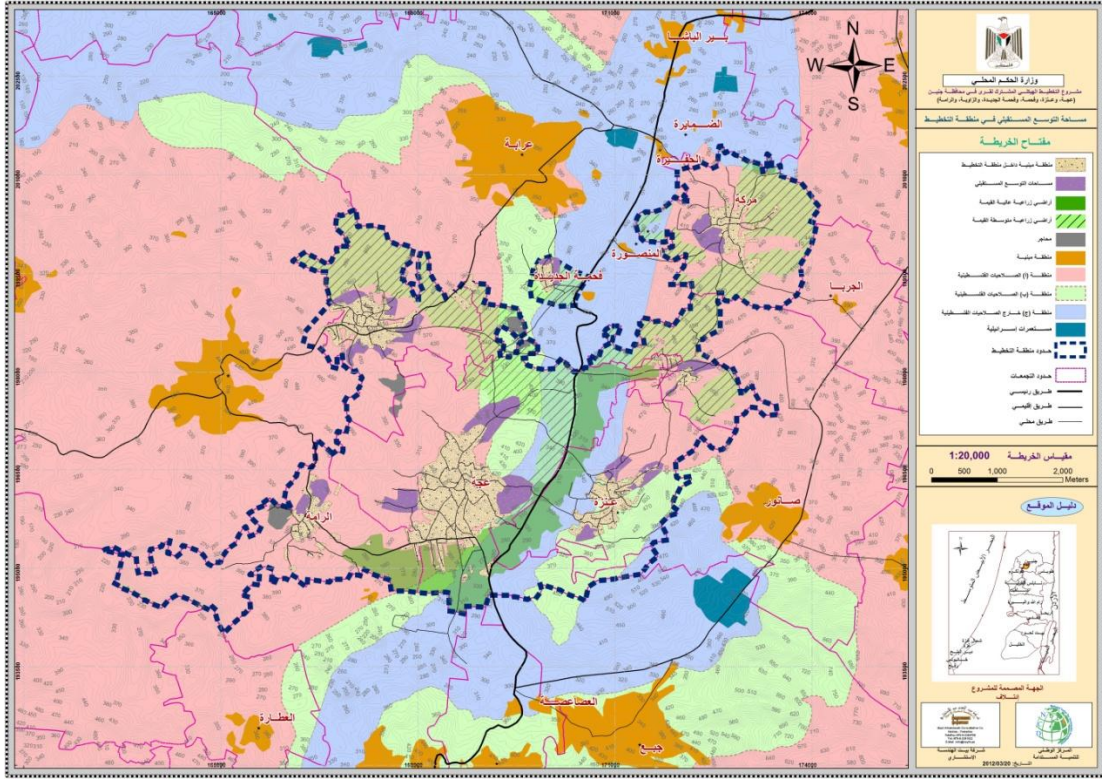


مشروع المخطط الهيكلي للمنطقة

مساحة التوسع العمراني المستقبلي في منطقة التخطيط



الأهداف التخطيطية:

- بناء على تشخيص منطقة التخطيط من حيث المشكلات والإمكانات، فإن أهم الأهداف التخطيطية هي كالاتي:
- حماية البيئة من التصرف الخاطيء، والحفاظ على المناظر الطبيعية باستخدام الإجراءات الصديقة للبيئة .
- النمو المتوازن بين المناطق الريفية والحضرية.
- تقوية الجذب للمناطق الريفية.
- توفير سكن ملائم للجميع.
- توزيع عادل وفعال للخدمات والمرافق.
- تحسين البنى التحتية المتعلقة بخدمات المياه، والكهرباء، والصرف الصحي، والطرق.
- حماية البيئة المحلية.
- التوجه نحو التصنيع الزراعي.
- تحسين البنية التحتية للخدمات الصحية والتعليمية.
- احداث تنمية في مجال المياه في مناطق التوسع القريبة من المناطق الأهلة بالسكان، وربطها بالخدمات. وتشجيع التنمية في المناطق الغربية من المناطق السهلية، والعمل على ربط التجمعات بشبكة مياه واحدة.

- إعطاء الأولوية لبناء نظام
- صرف صحي في المنطقة المأهولة بالسكان، واستثناء المناطق البعيدة عن المناطق المكتظة.
- التوسع المستقبلي لشبكة
- الكهرباء في المناطق التي يمكن ربطها مع شبكة الكهرباء القائمة.
- زيادة الإمكانيات في مجال جمع
- النفايات الصلبة.
- تطوير شبكة الطرق القائمة
- وتوسعة الطرق في المناطق المفتوحة ومناطق الأحياء السكنية الجديدة، وتحسين خدمات المواصلات العامة.
- زيادة عدد المدارس بأنواعها
- خاصة الثانوية والتجاوب مع الحاجات السكانية من المدارس.
- الاستثمار في مرافق مجتمعية
- مثل الحدائق والمتنزهات.
- توزيع عادل للمرافق بناءً على
- الكثافة السكانية والحاجة.
- تطبيق قوانين التنظيم والبناء
- للحد من العشوائية في البناء والتعديلات على المباني القديمة.
- تأهيل وترميم المباني القديمة
- في الوسط التاريخي للتجمعات السكانية والحفاظ على المواقع التاريخية والأثرية الحالية والعمل على ترميمها وصيانتها وإعادة
- استخدامها لأغراض سياحية وثقافية.
- تطوير منطقة حرف
- وصناعات خفيفة.
- تطوير المراكز التجارية
- وتنظيمها.
- زيادة الإنتاجية الزراعية
- واستصلاح وتطوير الأراضي.
- تخصيص منطقة زراعية
- حيوانية.
- تطوير شبكة الطرق القائمة وتوسعة الطرق الرابطة بين بلدات وقرى منطقة التخطيط لتخدم الاحتياجات الأنينة والنظور
- المستقبلي لمنطقة التخطيط وذلك من خلال ما يلي:
- تأهيل الطرق الرابطة بين تجمعات قرى منطقة التخطيط والمنطقة المحيطة (مثل: الطرق الرابط بين الزاوية
- وعنزة، عنزة وسانور، وطريق عنزة الرابط مع طريق رقم 60، وغيرها).
- تأهيل وتوسعة بعض مداخل القرى (مدخل عنزة على طريق 60).

شارع في منطقة منحدره وبمواصفات هندسية غير ملائمة وسطح طريق مهترئ بفعل الحفريات في عنزة



جدول (9): توزيع السكان في عنزة حسب فئة الأعمار والجنس لسنة 2012

المجموع		الإناث		الذكور		فئات الأعمار
النسبة (%)	العدد	النسبة (%)	العدد	النسبة (%)	العدد	
11.9	251	11.6	122	12.2	129	(4-0)
10.2	214	9.1	95	11.3	119	(9-5)
10.0	211	9.3	98	10.7	113	(14-10)
9.2	194	9.1	95	9.4	99	(19-15)
7.4	156	6.9	72	7.9	84	(24-20)
5.8	123	5.5	58	6.1	65	(29-25)
6.4	135	7.3	77	5.5	58	(34-30)
5.4	113	4.8	50	6.0	63	(39-35)
4.2	88	3.6	38	4.7	50	(44-40)
3.3	70	3.6	38	3.0	32	(49-45)
2.8	58	2.7	28	2.8	30	(54-50)
2.7	57	2.9	30	2.6	27	(59-55)
1.8	38	2.2	23	1.4	15	(64-60)
1.7	36	2.4	25	1.0	11	(69-65)
1.4	29	2.2	23	0.6	6	(74-70)
1.6	33	1.8	19	1.3	14	(79-75)
0.8	16	1.2	13	0.3	3	(84-80)
0.7	15	1.0	10	0.5	5	+85
0.0	0	0	0	0	0	غير مبين
100.0	2106	100	1049	100	1057	المجموع

المصدر: الجهاز المركزي للإحصاء الفلسطيني، تقديرات السكان لعام 2012 في محافظة جنين، 2012.

حجم السكان والنمو السكاني:

يوضح الجدول التالي (جدول رقم 4)) التوزيع السكاني ومعدل النمو السكاني للتجمعات السكانية في المنطقة خلال الفترة (1987-2012)، حيث يلاحظ من البيانات الواردة أن معدل النمو السكاني في الفترة (1987-1997) تراوح بين (1.5%) لقرية عنزة، فنلاحظ أن معدل النمو السكاني للمنطقة بلغ حوالي (2.3%).

جدول (4): حجم ومعدل النمو السكاني في منطقة التخطيط (1987-2012)

معدل النمو السكاني الإجمالي (%)	معدل النمو السكاني (%)			السنوات				التجمعات السكانية
	(2012-2007)	(2007-1997)	(1997-1987)	2012	2007	1997	1987	
2.1	2.3	2.2	1.5	2106	1873	1496	1282	عنزة

المصدر: (1) Jerusalem, The West Bank and Gaza Atlas, S. M. & Khayat. Benvenisti (1988).

(2) الجهاز المركزي للإحصاء الفلسطيني، التعداد العام للسكان والمساكن لعام 1997 في محافظة جنين، 1999.

(3) الجهاز المركزي للإحصاء الفلسطيني، التعداد العام للسكان والمساكن لعام 2007 في محافظة جنين، 2008.

(4) الجهاز المركزي للإحصاء الفلسطيني، تقديرات السكان لعام 2012 في محافظة جنين، 2012.